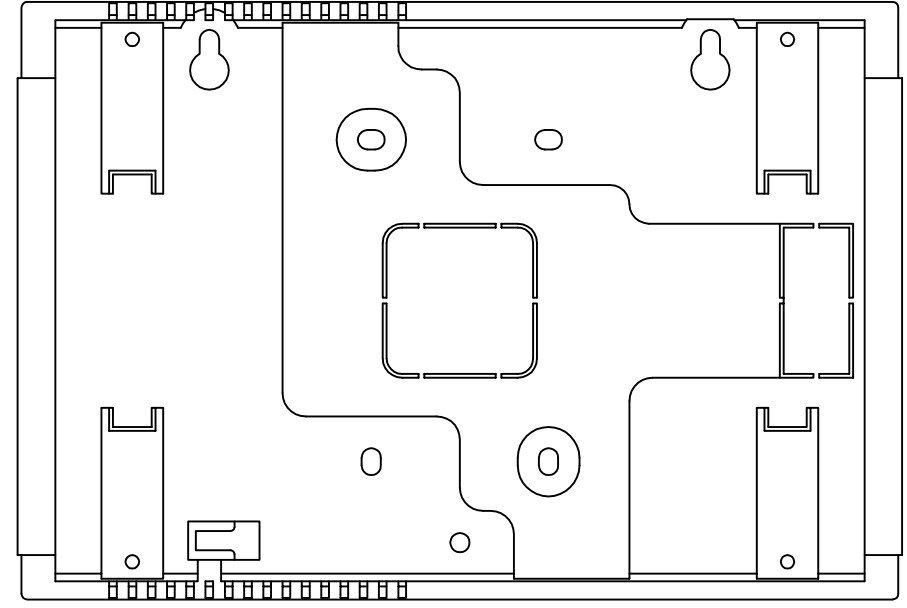
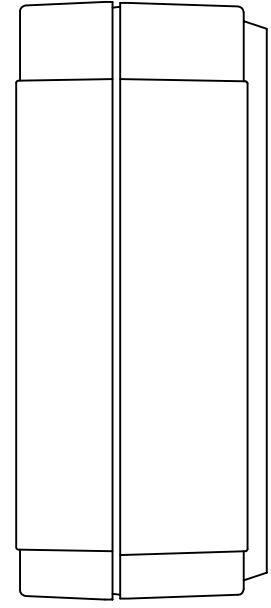
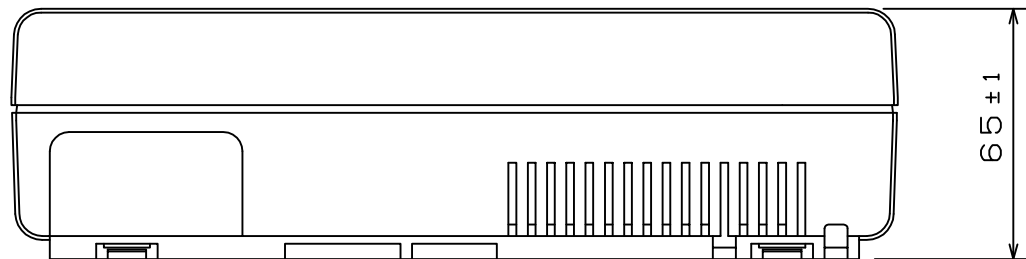
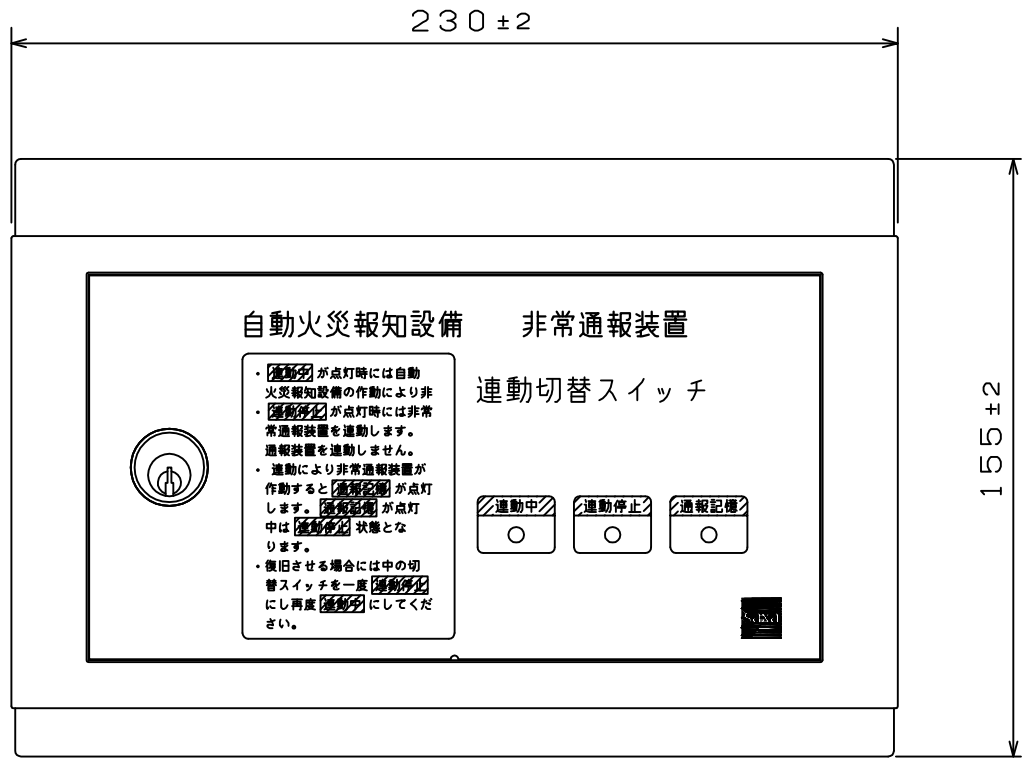
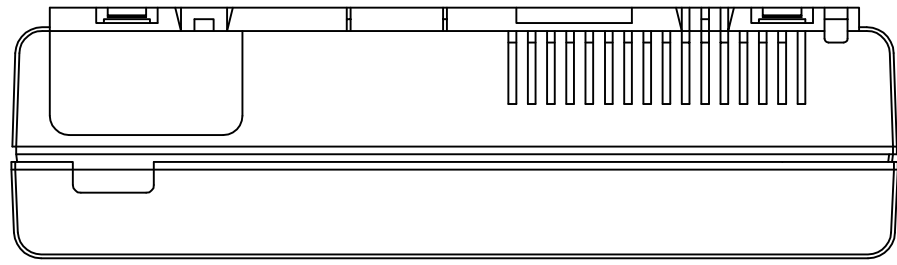


1 2 3 4 5 6 7 8

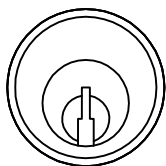


A
B
C
D
E
F

| | | | | | | | |
|----|-----|----|---|------|-------|-------|------------------|
| 改版 | 年月日 | 改番 | 印 | 承認 | 設計 | 名称 | 外觀図 |
| | | | | 校合 | 製図 | 用途 | 連動切替スイッチ (SDE) B |
| | | | | | 発行年月日 | 設計年月日 | 図番 |
| | | | | 単位 | mm | 尺度 | |
| | | | | 第三角法 | | | |

自動火災報知設備

非常通報装置



- **連動中** が点灯時には自動火災報知設備の作動により非常通報装置を連動します。
- **連動停止** が点灯時には非常通報装置を連動しません。
- 連動により非常通報装置が作動すると **通報記憶** が点灯します。 **通報記憶** が点灯中は **連動停止** 状態となります。
- 復旧させる場合には中の切替スイッチを一度 **連動停止** にし再度 **連動中** にしてください。

連動切替スイッチ

